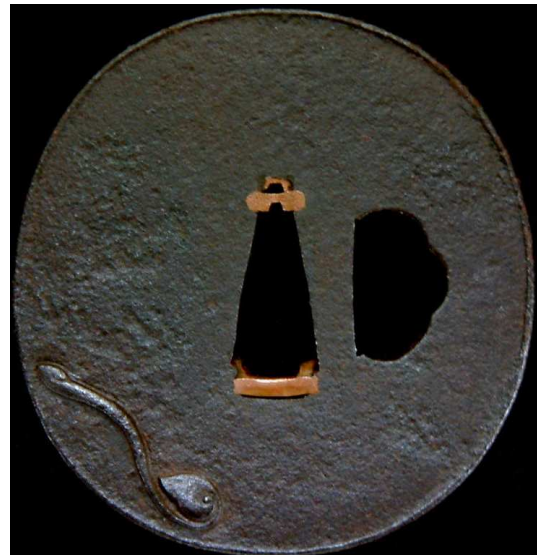


	Tsuba	Mu mei	
Afmetingen	: Hoogte	(tate nagase)	7 cm
	: Breedte	(hiro nagase)	6,5 cm
	: Seppa dai dikte		0,3 cm
	: Nakago ana breed		2,2 cm
	: Nakago ana hoog		0,7 cm
	: Kozuka ana breed		1,2 cm
		: Kozuka ana hoog	1,9 cm
Sugata	: maru gata		
Techniek	: Nadekakugata Takabori Zogan		
Materiaal	: ijzer met inleg van goud		
Decoratie	: Daruma zu (Dharma)		



Door de 日本刀装具美術館 Nihon Tosogu Bijutsukan (het Japanese sword ornaments museum) werd op 平成十三年一月三十一日 Heisei ju san nen ichi gatsu san ju ichi hi, 31 januari 2001 voor deze tsuba een kanteisho verstrekt, no.51062.

Hierin wordt het toegeschreven aan de 会津門 Aizu school.

Als periode wordt de latere Edo periode 江戸時代後期 genoemd.

De meest bekend groep welke in Aizu werkzaam was is de Aizu Shoami groep.

Dit houdt in dat het volgens de NTB is gemaakt door een onbekende Tosogu Kinko uit Aizu kuni.

Heisei 28.3.28

義良塩

J.M. Bonsel