

Fuchi kashira

Mu mei

Afmetingen :

Fuchi 39 x 23 x 10 mm

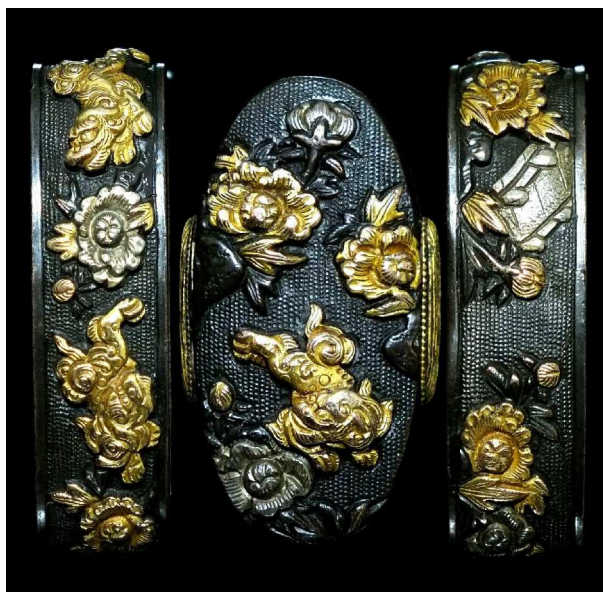
Nakago hole 27 x 9 mm

Kashira 32 x 16 x 9 mm

Materiaal : Yamagane, kin en gin (koper, goud en zilver)

Decoratie : Botan en shishi (peony en lion)

Techniek : nanakoji, takabori, kin en gin iroae



Door de NBTHK werd voor deze fuchi kashira een Hozon kanteisho verstrekt no.458836 op 平成二十一年十月三十日 Heisei ni ju ichi nen ju gatsu san ju hi, 30 oktober 2009. Hierin werd het toegeschreven aan de 京金具師 Kyo Kanagushi groepering. Hiermee wordt een groep van tosogu smeden aangeduid welke in Kyoto werkzaam waren.

令和一年六月三十日 Reiwa 1.6.30

義良塩
J.M. Bonsel